

1



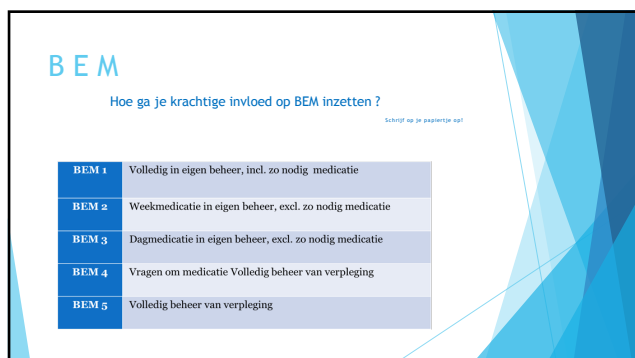
2



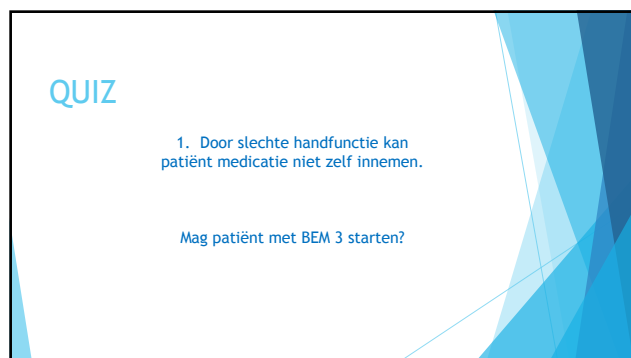
3



4



5



6

**QUIZ**

2. **BEM 3**  
Welke medicatie zet je uit op de kamer van de patiënt?

- ▶ - baxter rol
- ▶ - losse medicijnen
- ▶ - antistollingsmedicatie
- ▶ - ZN medicatie
- ▶ - oplaten
- ▶ - koelgeneesmiddelen
- ▶ - zalfjes
- ▶ - pufjes
- ▶ - oogdruppels
- ▶ - insulinepen
- ▶ - fraxiparine

7

**QUIZ**

3. Wat geeft een hogere risico bij een foute inname?

- ▶ 3 x 850 mg Metformine
- ▶ 2 x 150 mg Metaprolol
- ▶ 1 x 175 ug Levothiroxine
- ▶ 3 x 10 mg Methotrexaat
- ▶ 3x 500 mg Depakine
- ▶ 1x 0,3 ml Fraxiparine

8

**QUIZ**

4. Wie doet dubbel check in BEM 3 en 2?

V & V      Patiënt      Partner

9

**QUIZ**

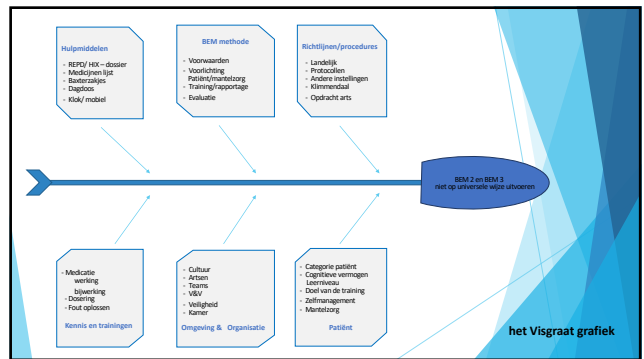
5. Door slechte handfunctie kan patiënt niet zelf insuline spuiten.

Mag de insulinepen op de kamer van de patiënt?

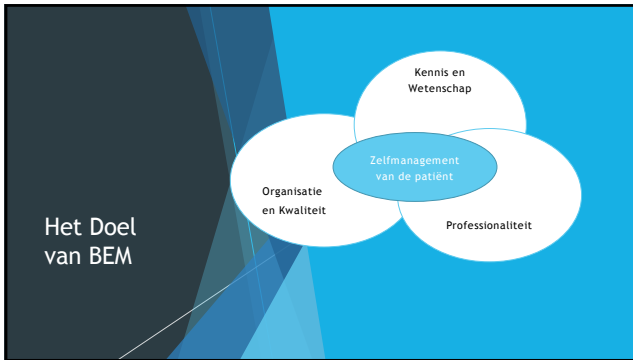
10

Wat is de reden dat het protocol rondom medicatie in eigen beheer niet consistent wordt uitgevoerd door betrokkenen op afdeling?

11



12



13

Beslisboom

**BEM-4**

**BEM-3**

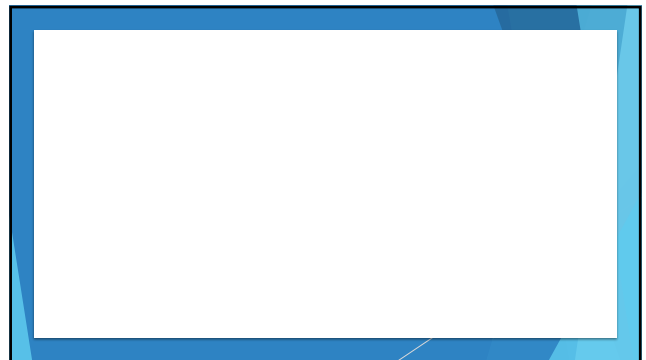
**BEM-2A/2B**

**BEM-1**

14

Conclusie

15



16

Hebben jullie vragen aan mij?

17