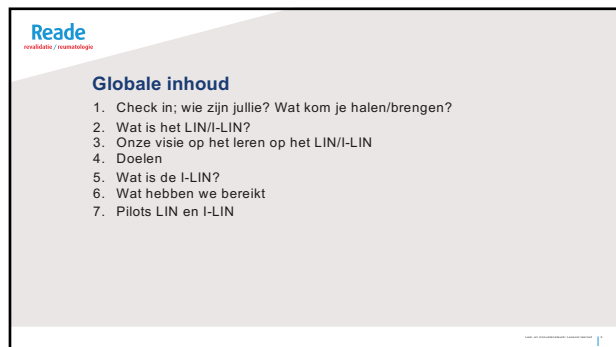




1



2



3



4



5



6

**Reade**  
realisatie / realisatie

### Onze visie op het leren op het LIN

- Iedereen leert, ongeacht functie, opleiding of ervaring. Samen leren staat centraal.
- Er is sprake van gelijkwaardigheid, democratie en participatie.
- Studenten zijn dan ook onderdeel van het team en worden bij alle activiteiten betrokken.
- Eigen regie en verantwoordelijkheid van de student worden gestimuleerd (zelfstandige reflectieve professionals). Student vertoont eigenaarschap voor zijn/haar leerproces.
- Aansluiten bij waar behoefte aan is op de afdeling.

7

**Reade**  
realisatie / realisatie

### Veranderende rol van de werkbegeleider

Van: **kartrekker** naar: **coach**

8

**Reade**  
realisatie / realisatie

### Toenemende zelfstandigheid, afnemende instructie

9

**Reade**  
realisatie / realisatie

### Wat is de I-LIN?

Doorontwikkeling van de LIN

- Interdisciplinair samen leren en werken
- Studenten hebben na intensieve inwerkperiode **zelf de verantwoordelijkheid** over de werkprocessen
- Naast het leren, staat het **onderzoeken en innoveren** van medewerkers en stagiaires centraal.

10

**Reade**  
realisatie / realisatie

### I-LIN Pilots (1-2)

- Gem. 9 stagiaires (6 a 7 VPK, 1 FT, 1 ET)
- VPK (InHolland, ROCTOP), ET & FT (HvA)
- kamers 1 t/m 7
- Ochtendtherapie



11

**Reade**  
realisatie / realisatie

### Resultaten LIN/I-LIN:

- Leren van en met elkaar is waardevol.
- Meer verantwoordelijkheid en zelfstandigheid dan in reguliere stage voor studenten
- Snel schakelen met opleiding
- Goede werkbegeleiding en korte lijnen.
- Meer kennis van het werk van andere disciplines (I-LIN)



12



Reade  
reade.nl / reade@reade.nl

**Wat hebben we geleerd**

- Het vraagt een lerende houding van iedereen!
- De werkbegeleiders (LIN-coaches) hebben een cruciale rol!
- Het concept moet continu onder de aandacht worden gehouden (verloop, verandering van rollen)
- Open communicatie is een must!

13

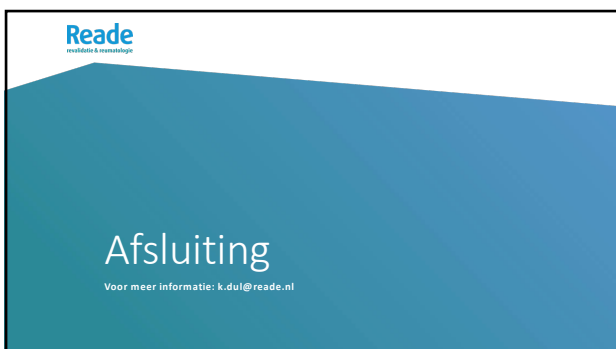


Reade  
reade.nl / reade@reade.nl

**Flap/Evaluatie**

Wat neem je mee?/ Wat heb je geleerd?

14



Reade  
reade.nl / reade@reade.nl

**Afsluiting**

Voor meer informatie: [k.dul@reade.nl](mailto:k.dul@reade.nl)

15